

「おわたし〜の(Bagages Concierge)」は
宅配品受取サービスにも対応しています。

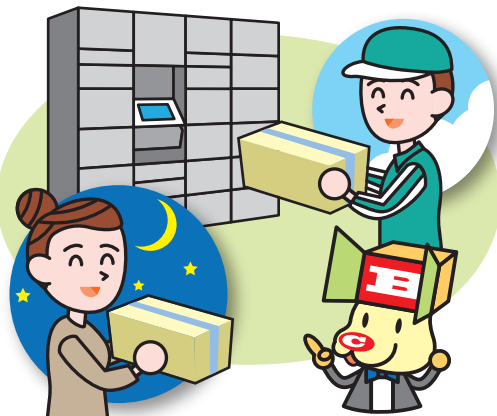
バゲージ コンシェルジュ



宅配品受取りサービス

(一部設置場所除く)

宅配品を、都合のよい時に
あらかじめ指定した「おわたし〜の」で
カンタンに受け取れます。



いつでも受け取れる

24時間いつでも都合のよい時
間に荷物を受け取れます。
※ご利用時間に制限がある場合が
あります。



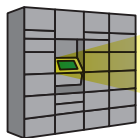
プライバシーを守る

自宅以外で否体面での受取りが
可能になるので、プライバシー
を守れます。



安全です

カメラを内蔵した高いセキュリ
ティー機能と管理システム
で安全に受け取れます。



使い方はカンタンです。

携帯電話を用意して液晶画面にしたい操作してください。

荷物を預ける

- 1 「預ける」のボタンを押す。
- 2 利用するロッカー番号を選択する。
- 3 表示されている電話番号に電話をかける。
- 4 ご利用料金を投入する。
- 5 扉が開いたら、荷物をロッカーに入れ、扉を閉める。

※オートロックですので、一度扉を開めると自動的に鍵がかかります。誤って扉を開けてしまった場合、利用開始から5分以内であれば一時解錠できます。(追加料金不要)
一時解錠する場合は、最初の画面で取り出しボタンを選択してください。

荷物を取り出す

- 1 「取り出す」のボタンを押す。
- 2 表示されている電話番号に電話をかける。
- 3 延長料金が発生している場合、表示されている延長料金を投入する。
- 4 扉が開きますので、ロッカーから荷物を取り出し、扉を閉める。



ご利用いただくためにはユーザー登録が必要です。
◀「おわたし〜の」携帯サイト、またはホームページの
「<http://owatashi.com/>」をご覧ください。

サービスお問合せ先

OE2 (オーイーツー)
株式会社 オプティマム・エコロジー・エンジニアリング
<http://www.oe2.co.jp/>

製品お問合せ先

株式会社 豊田自動織機
物流部門(物流ソリューション事業)
<http://www.toyota-shokki.co.jp/>

TOYOTA

「お荷物の一時預け/月極サービス」
「バスサービス(荷物・書類・贈り物の受け渡し)」
「グループ利用サービス(メンバー間での共有利用)」

「楽々 おわたし〜の
うれし〜のロッカー
バゲージ コンシェルジュ
(Bagages Concierge)」

知ってる?



詳しくは
次ページへ **GO** ▶▶▶

まずは画面にタッチしてね

「おわたし〜の(Bagages Concierge)」は携帯電話やICカードなどが鍵になるロッカーだよ!「お荷物の一時預け」「月極サービス」以外にも、二者間で荷物や書類・贈り物の受け渡しができる「パスサービス」、グループのメンバー間で使える「グループ利用サービス」など、とても便利な機能があるんだ。



お荷物の一時預け/月極めサービス

携帯電話番号やICカードなどが鍵になるから
今までのように鍵を持ち歩く必要がなく、
とても便利で安全です。



携帯電話などが鍵に

ロッカーの鍵は携帯電話番号やICカードなどです。今までのように鍵をなくす心配がありません。



操作は簡単

タッチパネルに表示される指示、および音声案内に従って、簡単に操作できます。



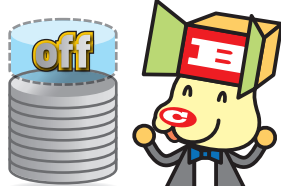
24時間安心・安全

24時間セキュリティ機能と管理システムで安心・安全!



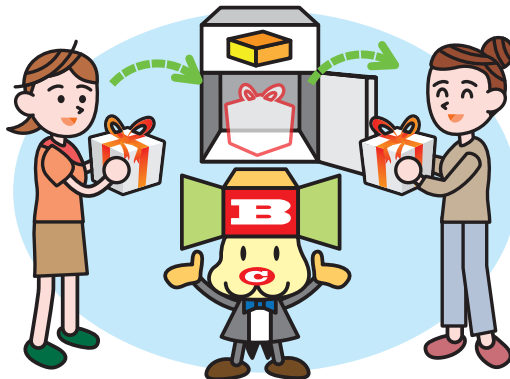
月極めサービス

お手軽にご利用いただけます。料金は設置場所により異なります。



パスサービス (荷物・書類などの受け渡し)

渡す時間が合わない相手に
「おわたし〜の」を中継して荷物・書類・
贈り物などを渡すことができます。



いつでも渡せる

相手の都合が良い時間に渡すことができます。



(一部設置場所を除く)

取り出しは簡単

タッチパネルに表示される指示、および音声案内に従って、簡単に操作できます。



相手の指定は簡単

受け取り側の電話番号を入力するだけ。



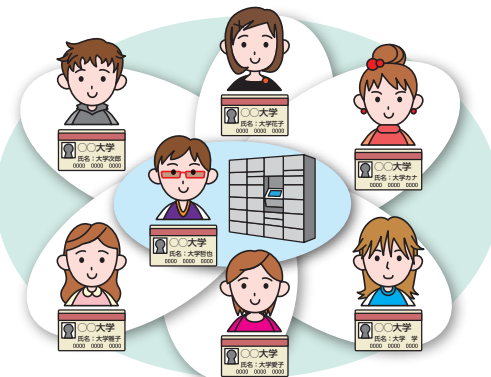
優遇料金

一時預かりの料金と同額で、お手軽にご利用いただけます。



グループ利用サービス

ゼミ/サークルで所持している共有品や
受け渡し品を保管し、グループ
メンバー間で出し入れすることができます。



グループでの利用が可能

事前のユーザー登録でメンバー間の利用が可能となります。



いつでも出し入れできる

登録者全員が鍵を所有している
ので、いつでも出し入れできます。

安心です

利用履歴は自動で保存されるので、お荷物のトラブル発生時にも利用者が特定できます。



割安料金

「月極サービス」+αの料金で複数名での利用が可能となります。

